



DOMAINE NATIONAL DE CHAMBORD - LOIR-ET-CHER (41)

CHÂTEAU DE CHAMBORD

Aile François I^{er} et tour Robert de Parme

TRAVAUX PRIORITAIRES DE CONSOLIDATIONS ET DE REPRISES
STRUCTURELLES

AVANT-PROJET-SOMMAIRE (APS)

PLANS PROJET

Maîtrise d'œuvre :



Maël de Quelen
Architecte en Chef des Monuments Historiques-DPLG
Restauration Monuments historiques & demeures privées
27, Passage du Caire - 75002 Paris
Tél. 09 54 80 95 85
maeldequelelen@gmail.com
agence.dequelen.acmh@gmail.com
Siret: 809 306 236 00013 - APE 7111Z

E.C.P

ECP
28 rue Franciade
41000 Blois
Tél : 02 54 74 43 42



ATELIER ERGON
168/170 rue Saint-Denis
75002 Paris
Tél : 09 79 09 79 37

Maîtrise d'ouvrage :



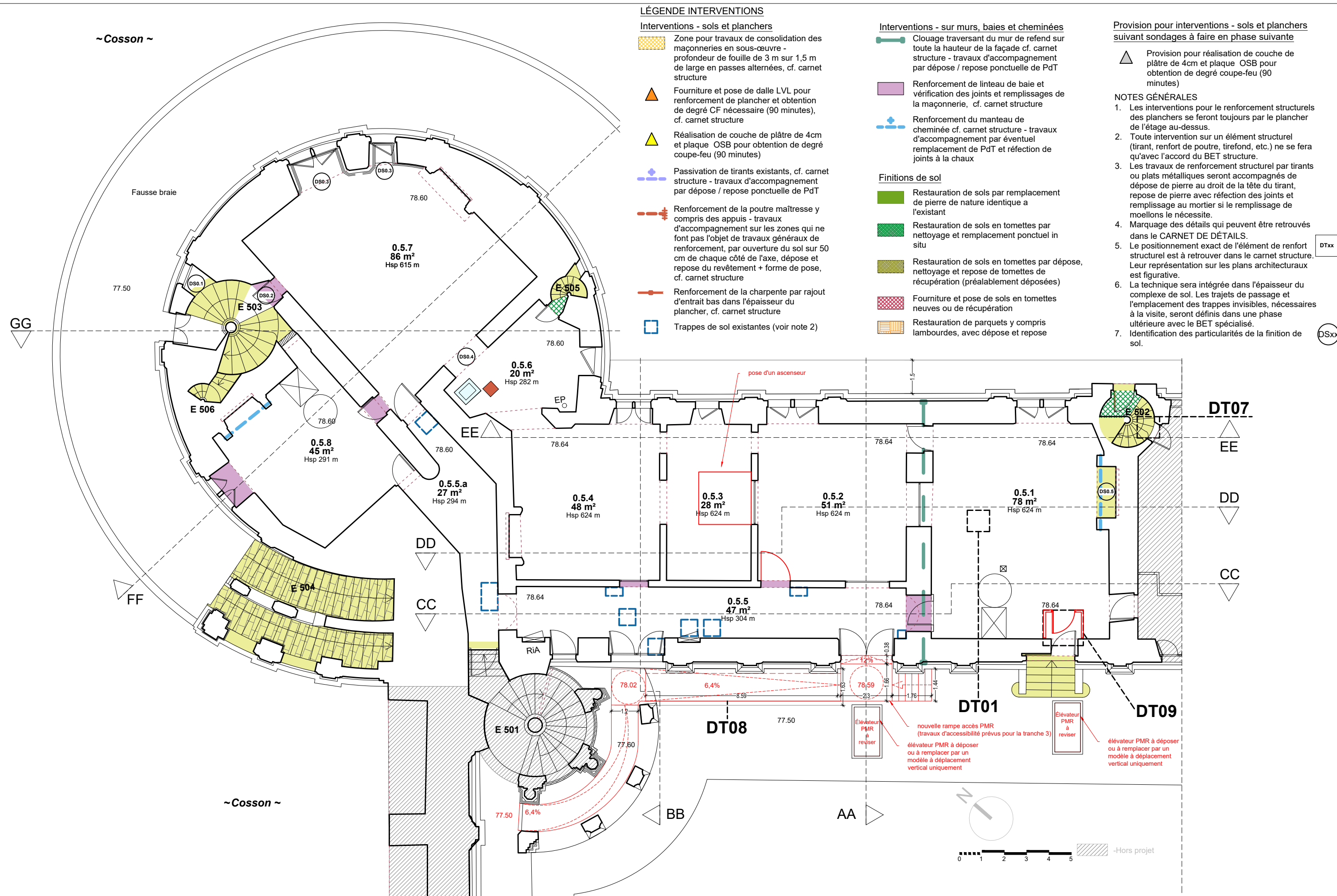
domaine national de Chambord

DOMAINE NATIONAL DE CHAMBORD
Direction des bâtiments et des jardins
Château de Chambord
41250 CHAMBORD








Maîtrise d'ouvrage déléguée :











OPPIC
**OPÉRATEUR DU PATRIMOINE ET PRO-
JETS IMMOBILIERS DE LA CULTURE**
30 rue du Château des Rentiers
75647 PARIS cedex 13
Tél : 01 44 97 78 00



Interventions - sols et planchers

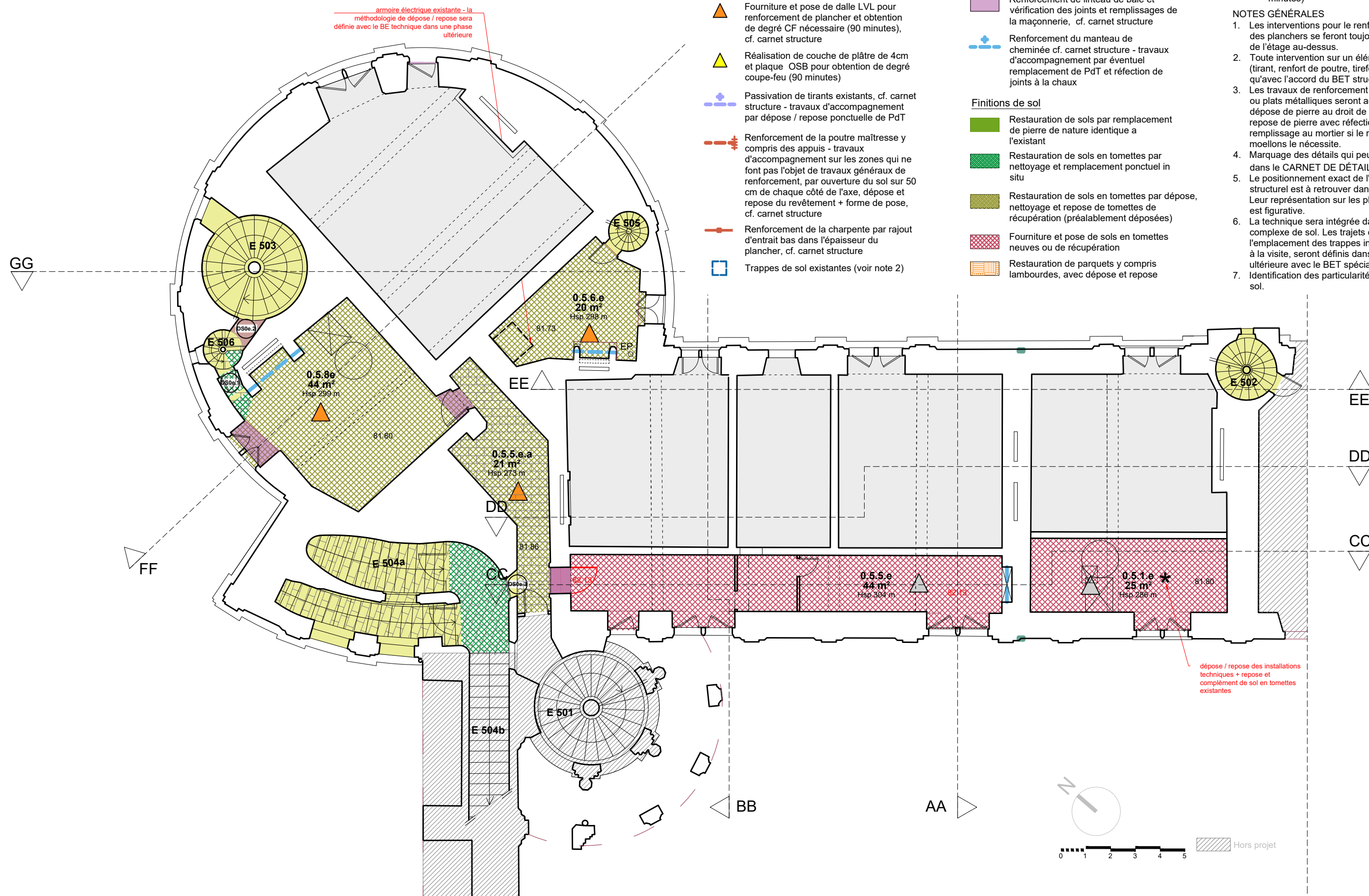
-  Zone pour travaux de consolidation des maçonneries en sous-cœuvre - profondeur de fouille de 3 m sur 1,5 m de large en passes alternées, cf. carnet structure
-  Fourniture et pose de dalle LVL pour renforcement de plancher et obtention de degré CF nécessaire (90 minutes), cf. carnet structure
-  Réalisation de couche de plâtre de 4cm et plaque OSB pour obtention de degré coupe-feu (90 minutes)
-  Passivation de tirants existants, cf. carnet structure - travaux d'accompagnement par dépose / repose ponctuelle de PdT
-  Renforcement de la poutre maîtresse y compris des appuis - travaux d'accompagnement sur les zones qui ne font pas l'objet de travaux généraux de renforcement, par ouverture du sol sur 50 cm de chaque côté de l'axe, dépose et repose du revêtement + forme de pose, cf. carnet structure
-  Renforcement de la charpente par rajout d'entrait bas dans l'épaisseur du plancher, cf. carnet structure
-  Trappes de sol existantes (voir note 2)

-  Clouage traversant du mur de refend sur toute la hauteur de la façade cf. carnet structure - travaux d'accompagnement par dépose / repose ponctuelle de PdT
-  Renforcement de linteau de baie et vérification des joints et remplissages de la maçonnerie, cf. carnet structure
-  Renforcement du manteau de cheminée cf. carnet structure - travaux d'accompagnement par éventuel remplacement de PdT et réfection de joints à la chaux

- | | |
|---|--|
|  | Restauration de sols par remplacement de pierre de nature identique à l'existant |
|  | Restauration de sols en tomettes par nettoyage et remplacement ponctuel in situ |
|  | Restauration de sols en tomettes par dépôt, nettoyage et repose de tomettes de récupération (préalablement déposées) |
|  | Fourniture et pose de sols en tomettes neuves ou de récupération |
|  | Restauration de parquets y compris lambourdes, avec dépôt et repose |

- △ Provision pour réalisation de couche de plâtre de 4cm et plaque OSB pour obtention de degré coupe-feu (90 minutes)

1. Les interventions pour le renforcement structurels des planchers se feront toujours par le plancher de l'étage au-dessus.
2. Toute intervention sur un élément structurel (tirant, renfort de poutre, tirefond, etc.) ne se fera qu'avec l'accord du BET structure.
3. Les travaux de renforcement structurel par tirants ou plats métalliques seront accompagnés de dépose de pierre au droit de la tête du tirant, repose de pierre avec réfection des joints et remplissage au mortier si le remplissage de moellons le nécessite.
4. Marquage des détails qui peuvent être retrouvés dans le CARNET DE DÉTAILS.
5. Le positionnement exact de l'élément de renfort structurel est à retrouver dans le carnet structure. Leur représentation sur les plans architecturaux est figurative.
6. La technique sera intégrée dans l'épaisseur du complexe de sol. Les trajets de passage et l'emplacement des trappes invisibles, nécessaires à la visite, seront définis dans une phase ultérieure avec le BET spécialisé.
7. Identification des particularités de la finition de sol.



LÉGENDE INTERVENTIONS

Interventions - sols et planchers

- Zone pour travaux de consolidation des maçonneries en sous-œuvre - profondeur de fouille de 3 m sur 1,5 m de large en passes alternées, cf. carnet structure
- Fourniture et pose de dalle LVL pour renforcement de plancher et obtention de degré CF nécessaire (90 minutes), cf. carnet structure
- Réalisation de couche de plâtre de 4cm et plaque OSB pour obtention de degré coupe-feu (90 minutes)
- Passivation de tirants existants, cf. carnet structure - travaux d'accompagnement par dépose / repose ponctuelle de PdT
- Renforcement de la poutre maîtresse y compris des appuis - travaux d'accompagnement sur les zones qui ne font pas l'objet de travaux généraux de renforcement, par ouverture du sol sur 50 cm de chaque côté de l'axe, dépose et repose du revêtement + forme de pose, cf. carnet structure
- Renforcement de la charpente par rajout d'entrait bas dans l'épaisseur du plancher, cf. carnet structure
- Trappes de sol existantes (voir note 2)

Interventions - sur murs, baies et cheminées

- Clouage traversant du mur de refend sur toute la hauteur de la façade cf. carnet structure - travaux d'accompagnement par dépose / repose ponctuelle de PdT
- Renforcement de linteau de baie et vérification des joints et remplissages de la maçonnerie, cf. carnet structure
- Renforcement du manteau de cheminée cf. carnet structure - travaux d'accompagnement par éventuel remplacement de PdT et réfection de joints à la chaux

Finitions de sol

- Restauration de sols par remplacement de pierre de nature identique a l'existant
- Restauration de sols en tomettes par nettoyage et remplacement ponctuel in situ
- Restauration de sols en tomettes par dépose, nettoyage et repose de tomettes de récupération (préalablement déposées)
- Fourniture et pose de sols en tomettes neuves ou de récupération
- Restauration de parquets y compris lambourdes, avec dépose et repose

Provision pour interventions - sols et planchers suivant sondages à faire en phase suivante

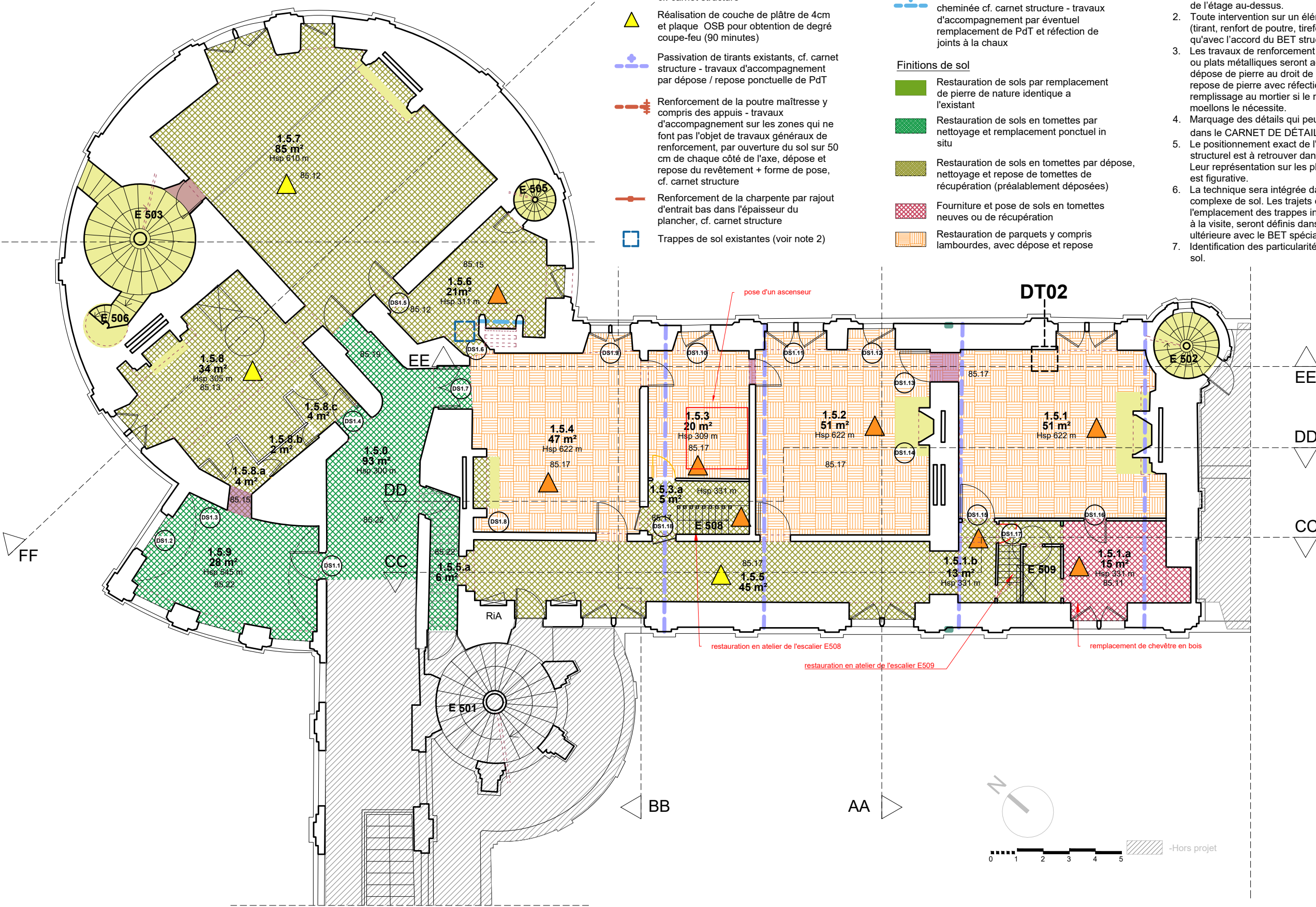
- Provision pour réalisation de couche de plâtre de 4cm et plaque OSB pour obtention de degré coupe-feu (90 minutes)

NOTES GÉNÉRALES

- Les interventions pour le renforcement structurels des planchers se feront toujours par le plancher de l'étage au-dessus.
- Toute intervention sur un élément structurel (tirant, renfort de poutre, tirefond, etc.) ne se fera qu'avec l'accord du BET structure.
- Les travaux de renforcement structurel par tirants ou plats métalliques seront accompagnés de dépose de pierre au droit de la tête du tirant, repose de pierre avec réfection des joints et remplissage au mortier si le remplissage de moellons le nécessite.
- Marquage des détails qui peuvent être retrouvés dans le CARNET DE DÉTAILS.
- Le positionnement exact de l'élément de renfort structurel est à retrouver dans le carnet structure. Leur représentation sur les plans architecturaux est figurative.
- La technique sera intégrée dans l'épaisseur du complexe de sol. Les trajets de passage et l'emplacement des trappes invisibles, nécessaires à la visite, seront définis dans une phase ultérieure avec le BET spécialisé.
- Identification des particularités de la finition de sol.

DTxx

DSxx



LÉGENDE INTERVENTIONS

Interventions - sols et planchers

- Zone pour travaux de consolidation des maçonneries en sous-œuvre - profondeur de fouille de 3 m sur 1,5 m de large en passes alternées, cf. carnet structure
- Fourniture et pose de dalle LVL pour renforcement de plancher et obtention de degré CF nécessaire (90 minutes), cf. carnet structure
- Réalisation de couche de plâtre de 4cm et plaque OSB pour obtention de degré coupe-feu (90 minutes)
- Passivation de tirants existants, cf. carnet structure - travaux d'accompagnement par dépose / repose ponctuelle de PdT
- Renforcement de la poutre maîtresse y compris des appuis - travaux d'accompagnement sur les zones qui ne font pas l'objet de travaux généraux de renforcement, par ouverture du sol sur 50 cm de chaque côté de l'axe, dépose et repose du revêtement + forme de pose, cf. carnet structure
- Renforcement de la charpente par rajout d'entrait bas dans l'épaisseur du plancher, cf. carnet structure
- Trappes de sol existantes (voir note 2)

Interventions - sur murs, baies et cheminées

- Clouage traversant du mur de refend sur toute la hauteur de la façade cf. carnet structure - travaux d'accompagnement par dépose / repose ponctuelle de PdT
- Renforcement de linteau de baie et vérification des joints et remplissages de la maçonnerie, cf. carnet structure
- Renforcement du manteau de cheminée cf. carnet structure - travaux d'accompagnement par éventuel remplacement de PdT et réfection de joints à la chaux

Finitions de sol

- Restauration de sols par remplacement de pierre de nature identique a l'existant
- Restauration de sols en tomettes par nettoyage et remplacement ponctuel in situ
- Restauration de sols en tomettes par dépose, nettoyage et repose de tomettes de récupération (préalablement déposées)
- Fourniture et pose de sols en tomettes neuves ou de récupération
- Restauration de parquets y compris lambourdes, avec dépose et repose

Provision pour interventions - sols et planchers suivant sondages à faire en phase suivante

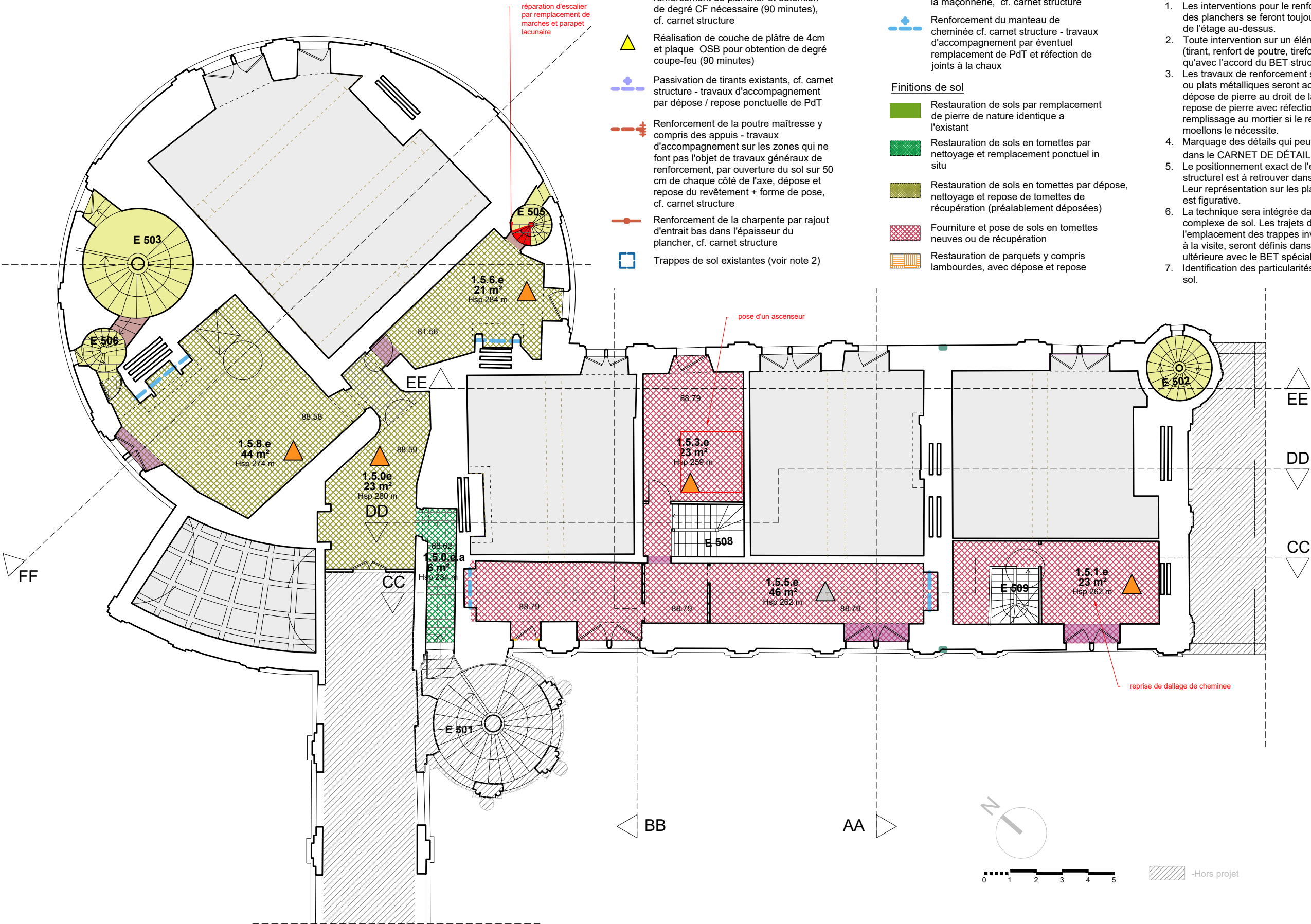
- Provision pour réalisation de couche de plâtre de 4cm et plaque OSB pour obtention de degré coupe-feu (90 minutes)

NOTES GÉNÉRALES

- Les interventions pour le renforcement structurels des planchers se feront toujours par le plancher de l'étage au-dessus.
- Toute intervention sur un élément structurel (tirant, renfort de poutre, tirefond, etc.) ne se fera qu'avec l'accord du BET structure.
- Les travaux de renforcement structurel par tirants ou plats métalliques seront accompagnés de dépose de pierre au droit de la tête du tirant, repose de pierre avec réfection des joints et remplissage au mortier si le remplissage de moellons le nécessite.
- Marquage des détails qui peuvent être retrouvés dans le CARNET DE DÉTAILS.
- Le positionnement exact de l'élément de renfort structurel est à retrouver dans le carnet structure. Leur représentation sur les plans architecturaux est figurative.
- La technique sera intégrée dans l'épaisseur du complexe de sol. Les trajets de passage et l'emplacement des trappes invisibles, nécessaires à la visite, seront définis dans une phase ultérieure avec le BET spécialisé.
- Identification des particularités de la finition de sol.

DTxx

DSxx



LÉGENDE INTERVENTIONS

Interventions - sols et planchers

- Zone pour travaux de consolidation des maçonneries en sous-œuvre - profondeur de fouille de 3 m sur 1,5 m de large en passes alternées, cf. carnet structure
- Fourniture et pose de dalle LVL pour renforcement de plancher et obtention de degré CF nécessaire (90 minutes), cf. carnet structure
- Réalisation de couche de plâtre de 4cm et plaque OSB pour obtention de degré coupe-feu (90 minutes)
- Passivation de tirants existants, cf. carnet structure - travaux d'accompagnement par dépose / repose ponctuelle de PdT
- Renforcement de la poutre maîtresse y compris des appuis - travaux d'accompagnement sur les zones qui ne font pas l'objet de travaux généraux de renforcement, par ouverture du sol sur 50 cm de chaque côté de l'axe, dépose et repose du revêtement + forme de pose, cf. carnet structure
- Renforcement de la charpente par rajout d'entrait bas dans l'épaisseur du plancher, cf. carnet structure
- Trappes de sol existantes (voir note 2)

Interventions - sur murs, baies et cheminées

- Clouage traversant du mur de refend sur toute la hauteur de la façade cf. carnet structure - travaux d'accompagnement par dépose / repose ponctuelle de PdT
- Renforcement de linteau de baie et vérification des joints et remplissages de la maçonnerie, cf. carnet structure
- Renforcement du manteau de cheminée cf. carnet structure - travaux d'accompagnement par éventuel remplacement de PdT et réfection de joints à la chaux

Finitions de sol

- Restauration de sols par remplacement de pierre de nature identique a l'existant
- Restauration de sols en tomettes par nettoyage et remplacement ponctuel in situ
- Restauration de sols en tomettes par dépose, nettoyage et repose de tomettes de récupération (préalablement déposées)
- Fourniture et pose de sols en tomettes neuves ou de récupération
- Restauration de parquets y compris lambourdes, avec dépose et repose

Provision pour interventions - sols et planchers suivant sondages à faire en phase suivante

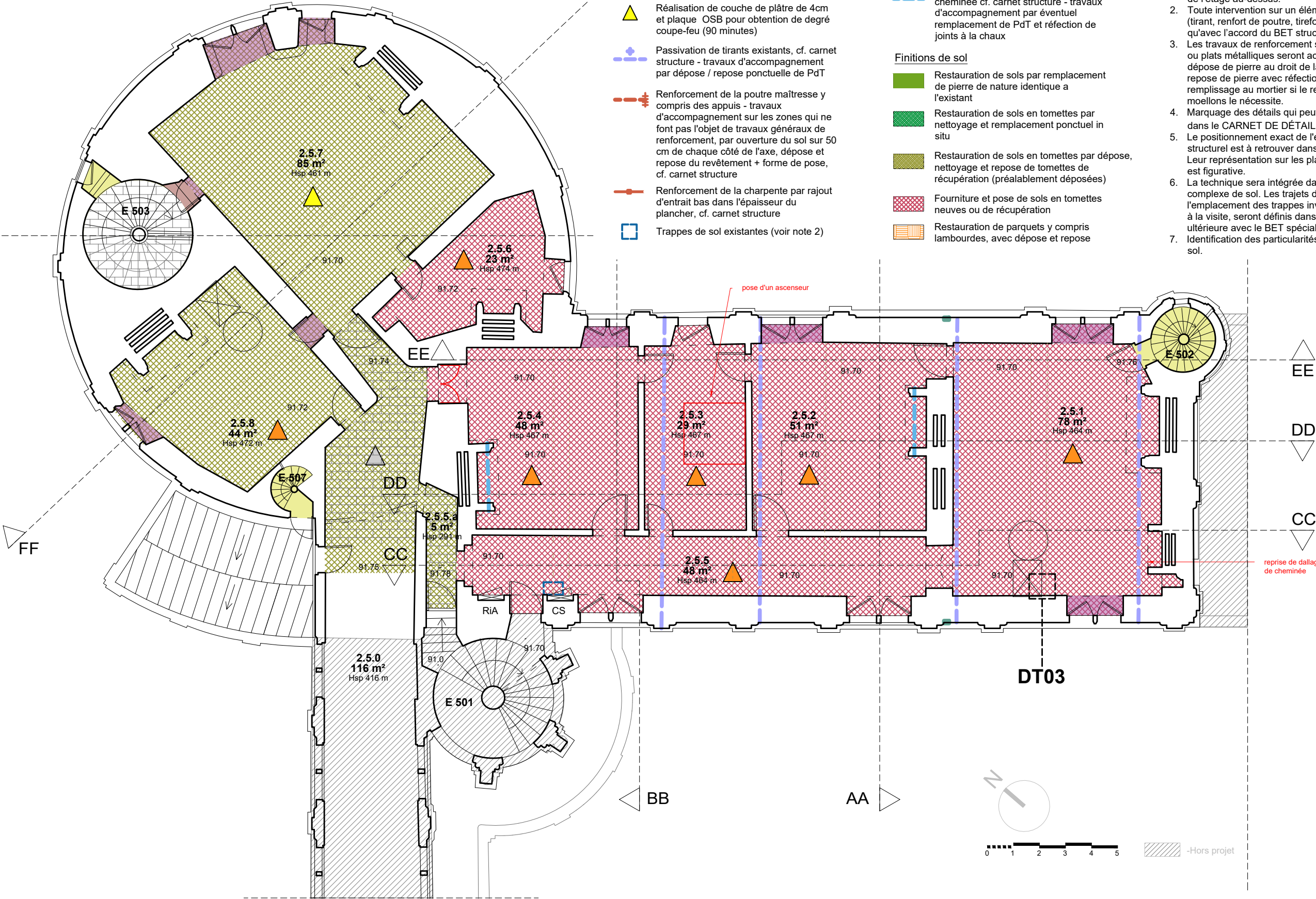
- Provision pour réalisation de couche de plâtre de 4cm et plaque OSB pour obtention de degré coupe-feu (90 minutes)

NOTES GÉNÉRALES

- Les interventions pour le renforcement structurels des planchers se feront toujours par le plancher de l'étage au-dessus.
- Toute intervention sur un élément structurel (tirant, renfort de poutre, tirefond, etc.) ne se fera qu'avec l'accord du BET structure.
- Les travaux de renforcement structurel par tirants ou plats métalliques seront accompagnés de dépose de pierre au droit de la tête du tirant, repose de pierre avec réfection des joints et remplissage au mortier si le remplissage de moellons le nécessite.
- Marquage des détails qui peuvent être retrouvés dans le CARNET DE DÉTAILS.
- Le positionnement exact de l'élément de renfort structurel est à retrouver dans le carnet structure. Leur représentation sur les plans architecturaux est figurative.
- La technique sera intégrée dans l'épaisseur du complexe de sol. Les trajets de passage et l'emplacement des trappes invisibles, nécessaires à la visite, seront définis dans une phase ultérieure avec le BET spécialisé.
- Identification des particularités de la finition de sol.

DTxx

DSxx



LÉGENDE INTERVENTIONS

Interventions - sols et planchers

- Zone pour travaux de consolidation des maçonneries en sous-œuvre - profondeur de fouille de 3 m sur 1,5 m de large en passes alternées, cf. carnet structure
- Fourniture et pose de dalle LVL pour renforcement de plancher et obtention de degré CF nécessaire (90 minutes), cf. carnet structure
- Réalisation de couche de plâtre de 4cm et plaque OSB pour obtention de degré coupe-feu (90 minutes)
- Passivation de tirants existants, cf. carnet structure - travaux d'accompagnement par dépose / repose ponctuelle de PdT
- Renforcement de la poutre maîtresse y compris des appuis - travaux d'accompagnement sur les zones qui ne font pas l'objet de travaux généraux de renforcement, par ouverture du sol sur 50 cm de chaque côté de l'axe, dépose et repose du revêtement + forme de pose, cf. carnet structure
- Renforcement de la charpente par rajout d'entrait bas dans l'épaisseur du plancher, cf. carnet structure
- Trappes de sol existantes (voir note 2)

Interventions - sur murs, baies et cheminées

- Clouage traversant du mur de refend sur toute la hauteur de la façade cf. carnet structure - travaux d'accompagnement par dépose / repose ponctuelle de PdT
- Renforcement de linteau de baie et vérification des joints et remplissages de la maçonnerie, cf. carnet structure
- Renforcement du manteau de cheminée cf. carnet structure - travaux d'accompagnement par éventuel remplacement de PdT et réfection de joints à la chaux

Finitions de sol

- Restauration de sols par remplacement de pierre de nature identique a l'existant
- Restauration de sols en tomettes par nettoyage et remplacement ponctuel in situ
- Restauration de sols en tomettes par dépose, nettoyage et repose de tomettes de récupération (préalablement déposées)
- Fourniture et pose de sols en tomettes neuves ou de récupération
- Restauration de parquets y compris lambourdes, avec dépose et repose

Provision pour interventions - sols et planchers suivant sondages à faire en phase suivante

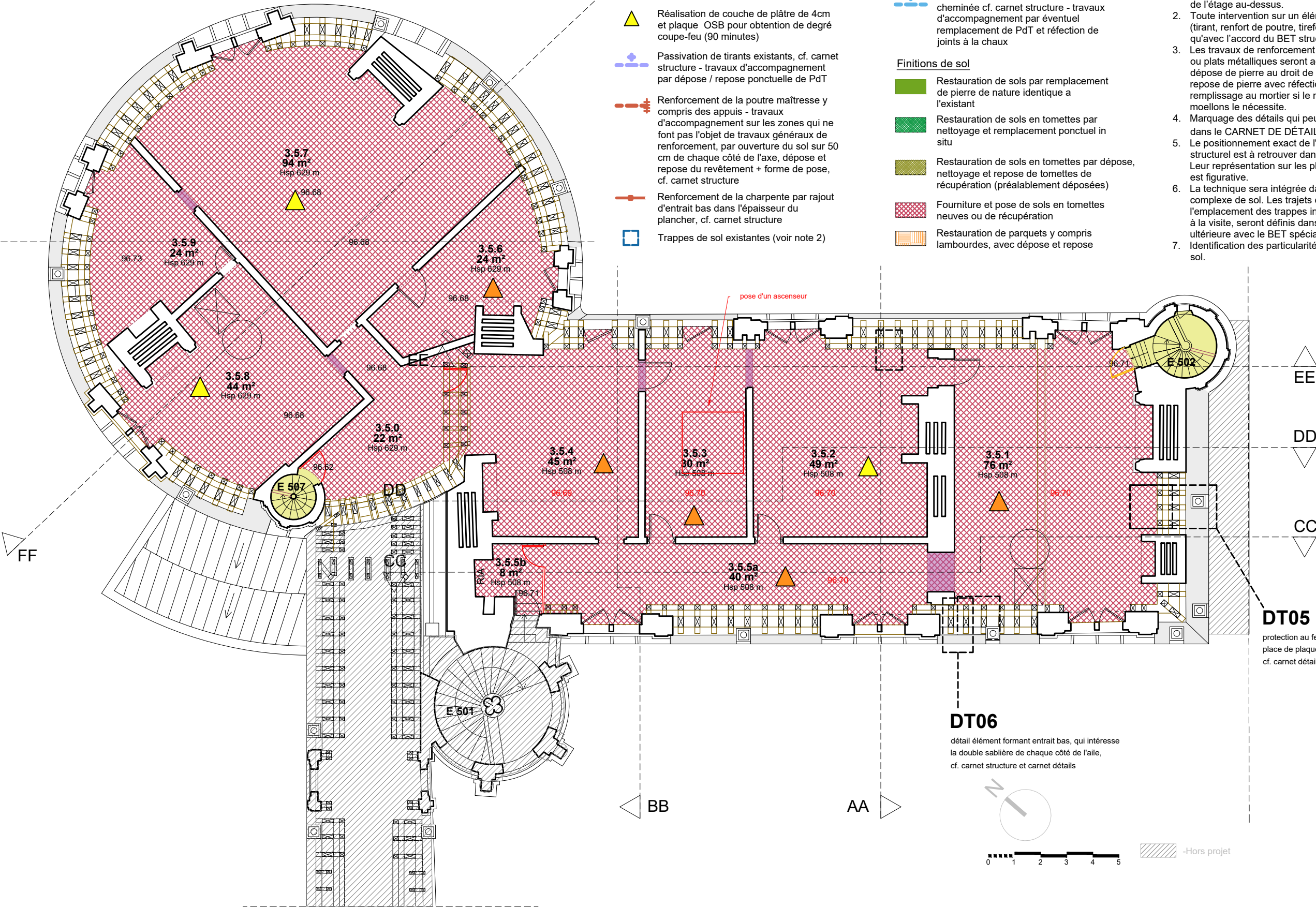
- Provision pour réalisation de couche de plâtre de 4cm et plaque OSB pour obtention de degré coupe-feu (90 minutes)

NOTES GÉNÉRALES

- Les interventions pour le renforcement structurels des planchers se feront toujours par le plancher de l'étage au-dessus.
- Toute intervention sur un élément structurel (tirant, renfort de poutre, tirefond, etc.) ne se fera qu'avec l'accord du BET structure.
- Les travaux de renforcement structurel par tirants ou plats métalliques seront accompagnés de dépose de pierre au droit de la tête du tirant, repose de pierre avec réfection des joints et remplissage au mortier si le remplissage de moellons le nécessite.
- Marquage des détails qui peuvent être retrouvés dans le CARNET DE DÉTAILS.
- Le positionnement exact de l'élément de renfort structurel est à retrouver dans le carnet structure. Leur représentation sur les plans architecturaux est figurative.
- La technique sera intégrée dans l'épaisseur du complexe de sol. Les trajets de passage et l'emplacement des trappes invisibles, nécessaires à la visite, seront définis dans une phase ultérieure avec le BET spécialisé.
- Identification des particularités de la finition de sol.

DTxx

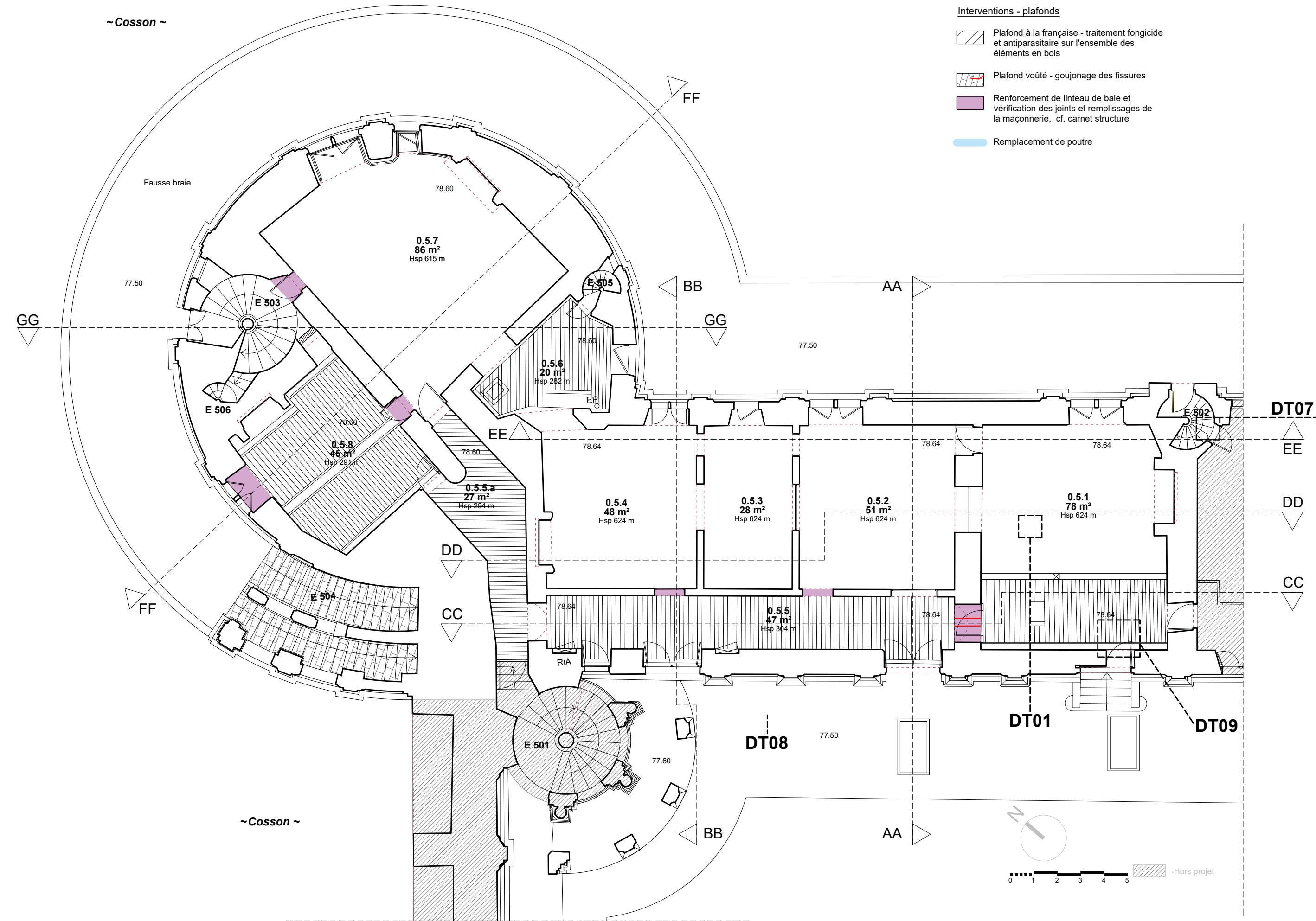
DSxx




LÉGENDE INTERVENTIONS

Interventions - plafonds

- Plafond à la française - traitement fongicide et antiparasitaire sur l'ensemble des éléments en bois
- Plafond voûté - goudronnage des fissures
- Renforcement de linteau de baie et vérification des joints et remplissages de la maçonnerie, cf. carnet structure
- Remplacement de poutre



Interventions - plafonds



Plafond voûté - goujonage des fissures

Remplacement de poutre

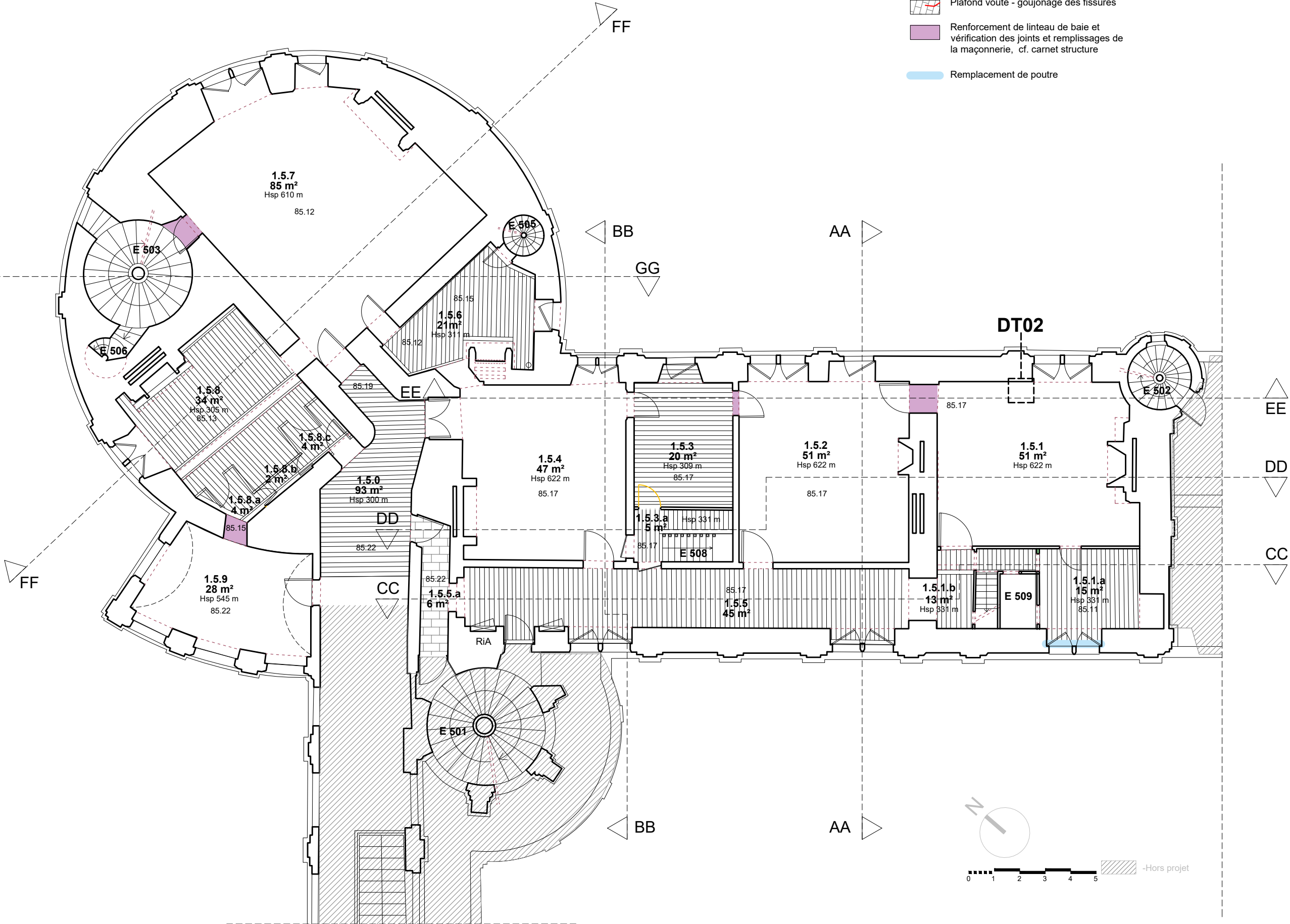


 Hors projet

LÉGENDE INTERVENTIONS

Interventions - plafonds

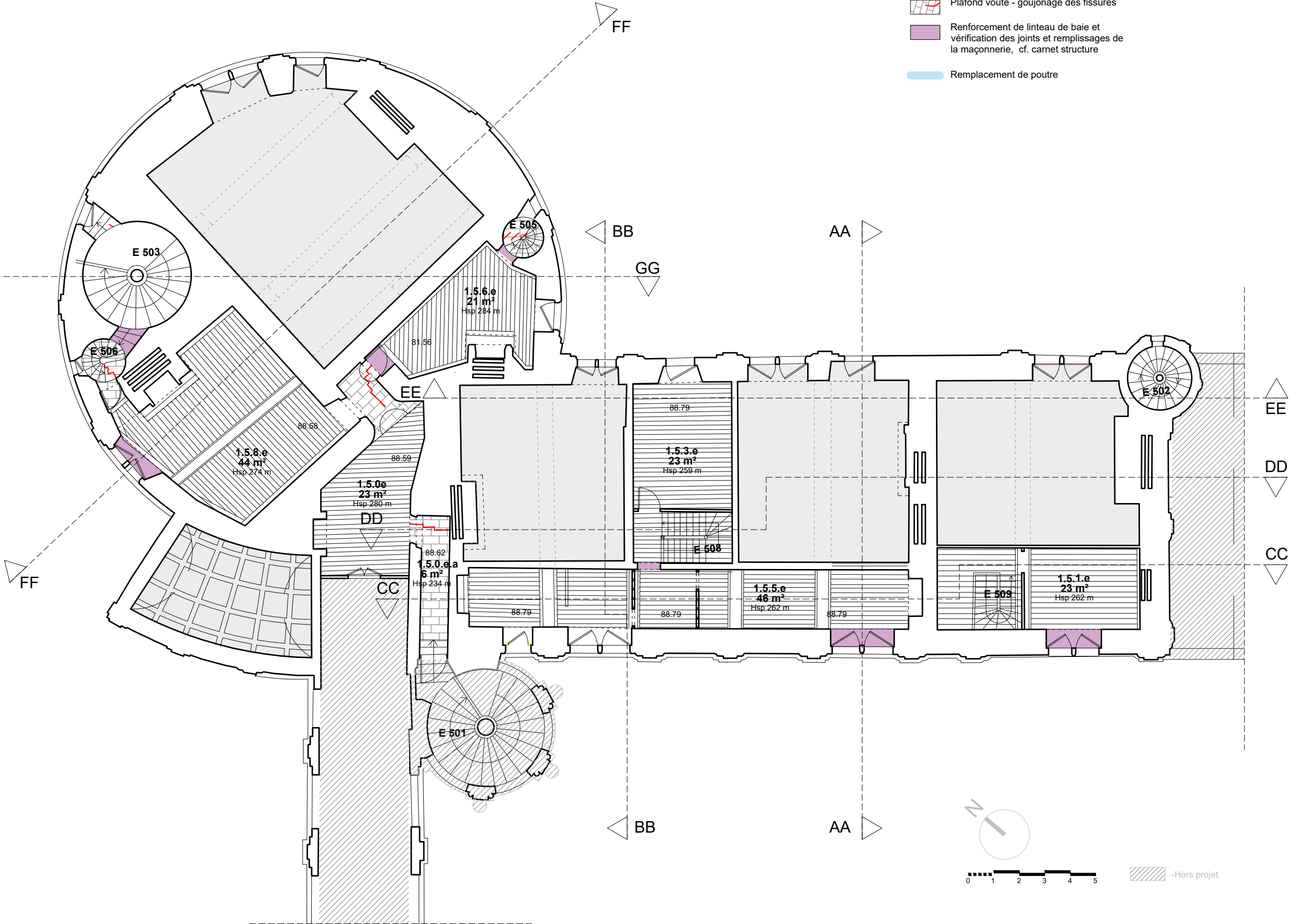
- Plafond à la française - traitement fongicide et antiparasitaire sur l'ensemble des éléments en bois
- Plafond voûté - goudronage des fissures
- Renforcement de linteau de baie et vérification des joints et remplissages de la maçonnerie, cf. carnet structure
- Remplacement de poutre



LÉGENDE INTERVENTIONS

Interventions - plafonds

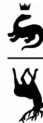
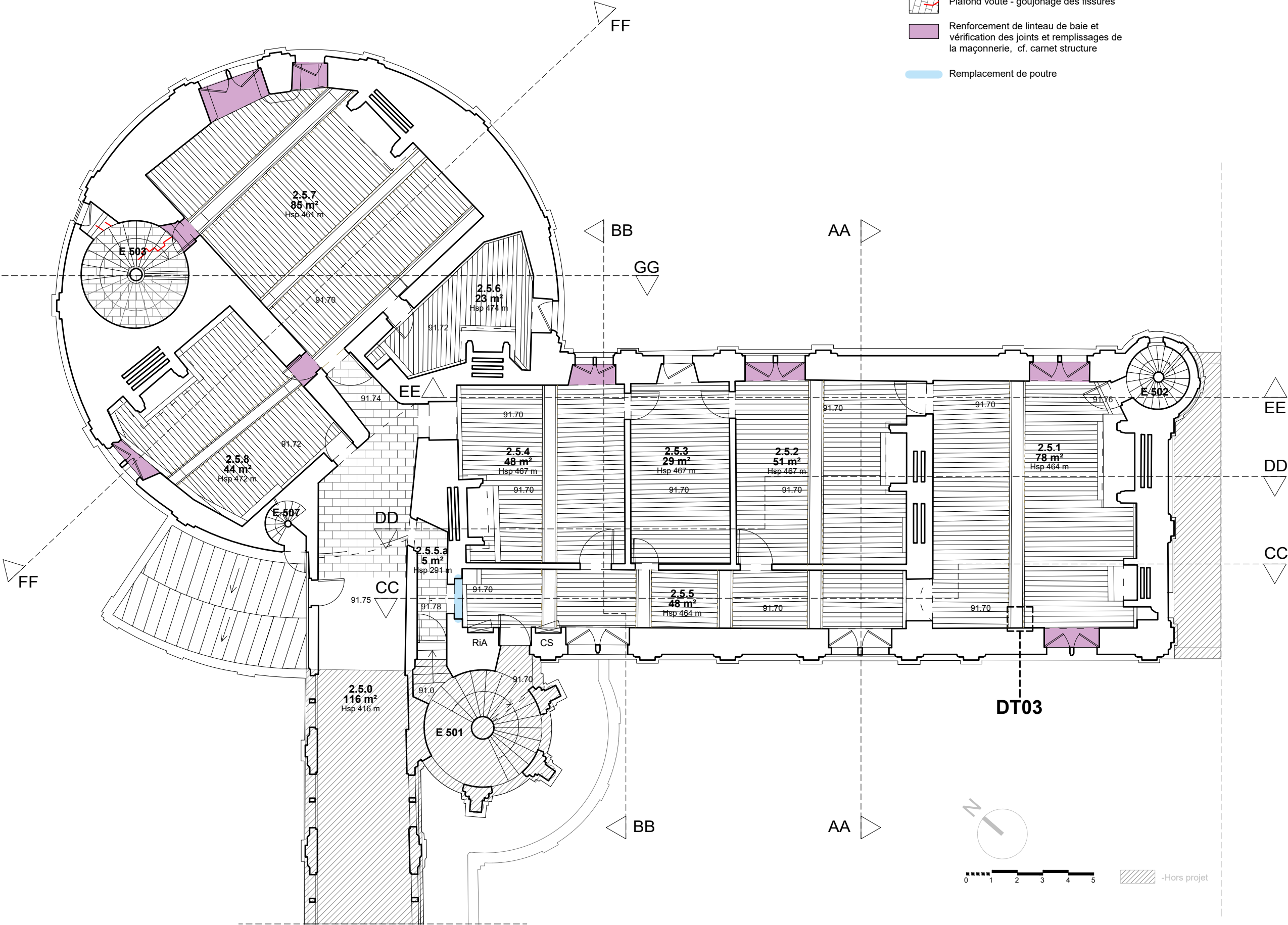
- Plafond à la française - traitement fongicide et antiparasitaire sur l'ensemble des éléments en bois
- Plafond voûté - goudronage des fissures
- Renforcement de linteau de baie et vérification des joints et remplissages de la maçonnerie, cf. carnet structure
- Remplacement de poutre



LÉGENDE INTERVENTIONS

Interventions - plafonds

- Plafond à la française - traitement fongicide et antiparasitaire sur l'ensemble des éléments en bois
- Plafond voûté - goudronnage des fissures
- Renforcement de linteau de baie et vérification des joints et remplissages de la maçonnerie, cf. carnet structure
- Remplacement de poutre

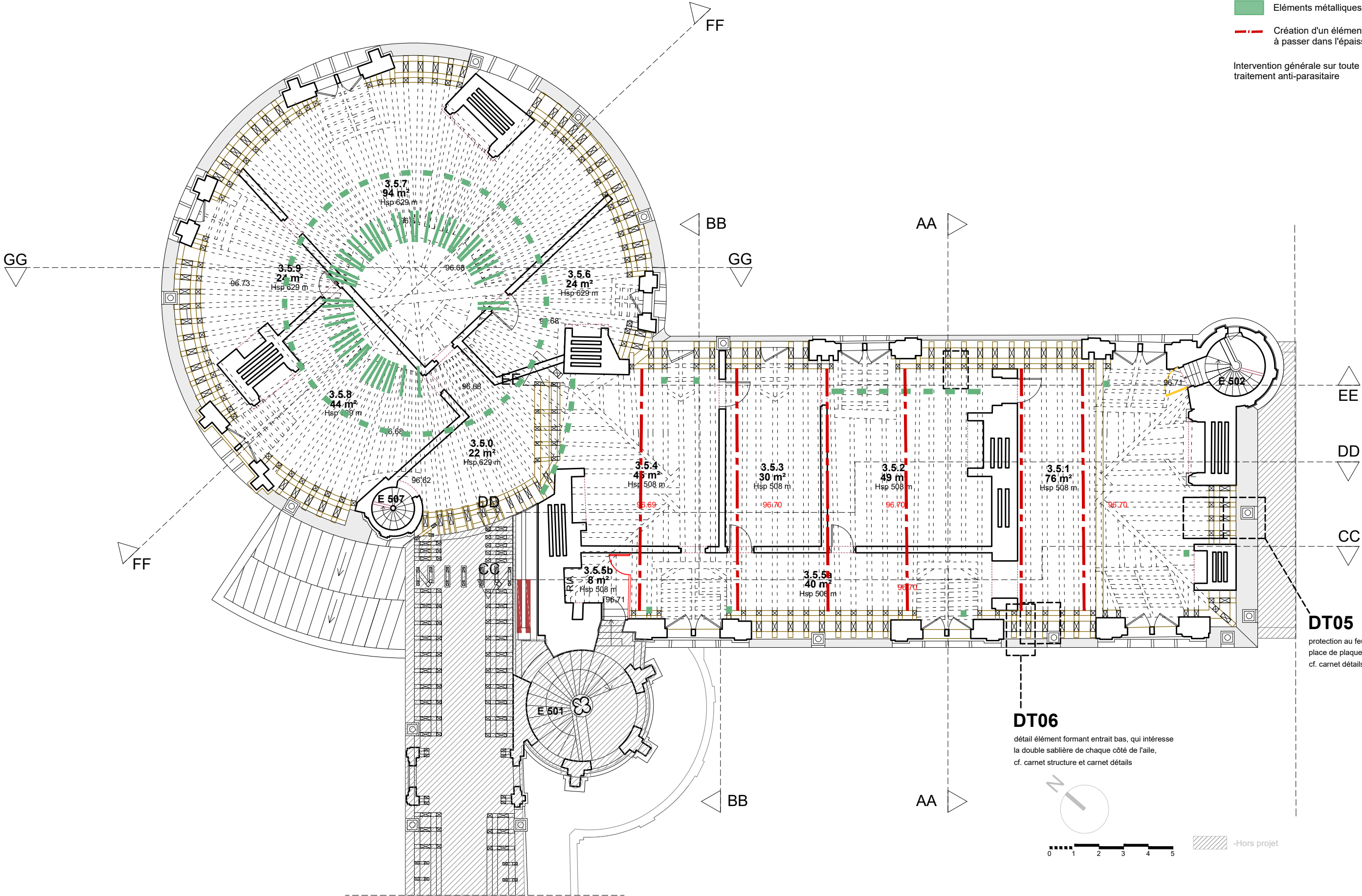


LÉGENDE INTERVENTIONS

Interventions - charpentes

- Bois à remplacer
- Assemblages à reprendre
- Éléments métalliques à passer
- Création d'un élément formant entrain bas, à passer dans l'épaisseur du plancher

Intervention générale sur toute la charpente :
traitement anti-parasitaire

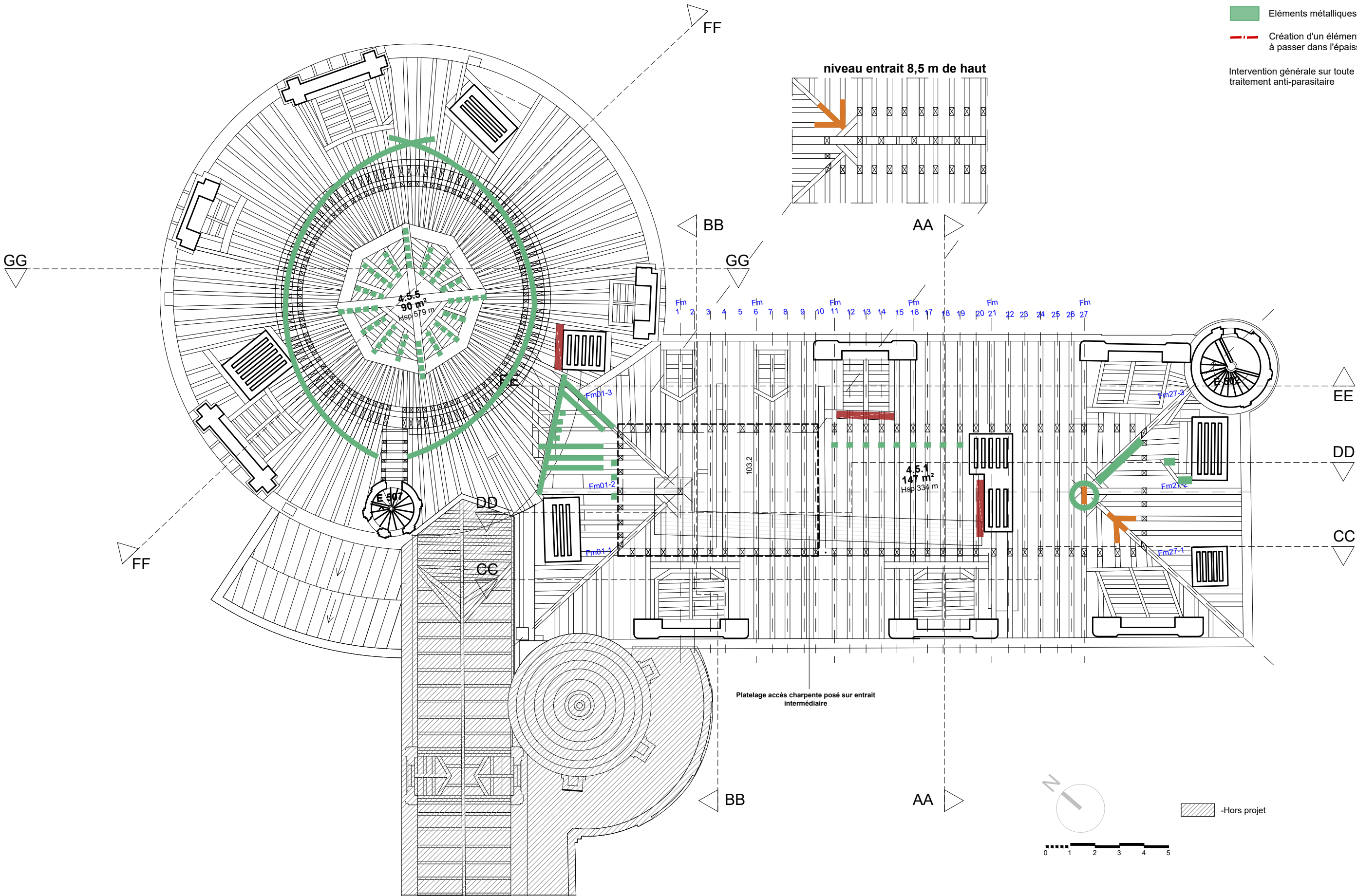


LÉGENDE INTERVENTIONS

Interventions - charpentes

- Bois à remplacer
- Assemblages à reprendre
- Eléments métalliques à passer
- Création d'un élément formant entrain bas, à passer dans l'épaisseur du plancher

Intervention générale sur toute la charpente : traitement anti-parasitaire



Couvertures

- NOTE :

- [illegible]

108.55 NVP/NGF
Faîtage

96.68 NVP/NGF
N3

91.70 NVP/NGF
N2

85.16 NVP/NGF
N1

78.61 NVP/NGF
N0



nouvelle rampe d'accès PMR, y compris palier,
escalier d'accès et main courante

0 1 2 3 4 5

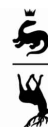
LÉGENDE INTERVENTIONS

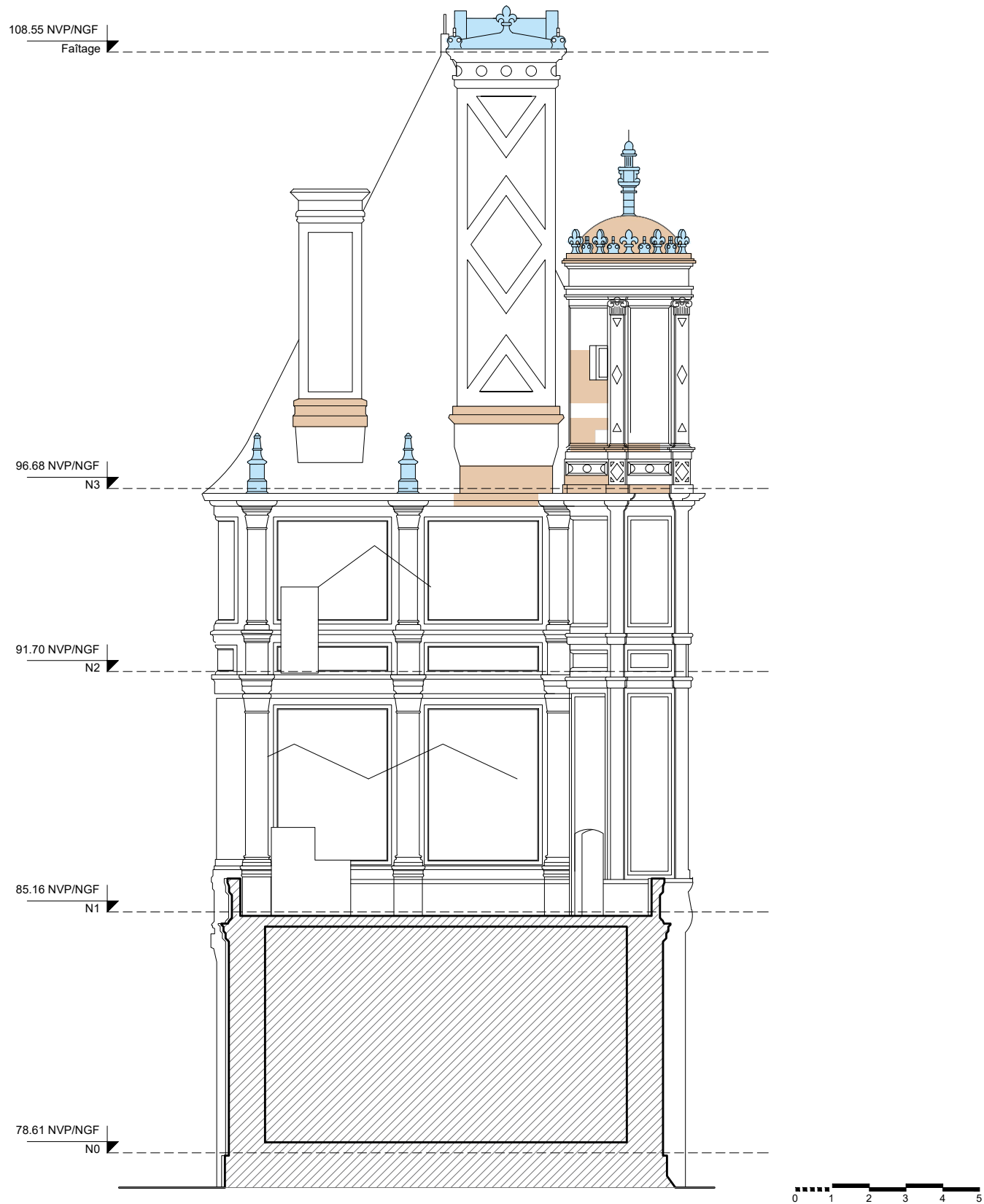
Interventions - maçonnerie

- Après démoussage, restauration / remplacement des éléments sculptés
- Remplacement en recherche de pierre de taille, parement plat ou mouluré, y compris rejointement
- Clouage du mur de refend sur toute la hauteur de la façade cf. carnet structure - travaux d'accompagnement par dépose / repose ponctuelle de PdT
- Tirant existant à passer - dépose de pierre pour accès à la tête de tirant et remise en place de bouchon pierre de nature identique

NOTES GÉNÉRALES

Le positionnement exact de l'élément de renfort structurel est à retrouver dans le carnet structure. Leur représentation sur les plans architecturaux est figurative.





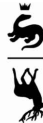
LÉGENDE INTERVENTIONS

Interventions - maçonnerie

- Après démoussage, restauration / remplacement des éléments sculptés
- Remplacement en recherche de pierre de taille, parement plat ou mouluré, y compris rejointement
- Clouage du mur de refend sur toute la hauteur de la façade cf. carnet structure - travaux d'accompagnement par dépose / repose ponctuelle de PdT
- Tirant existant a passiver - dépose de pierre pour accès à la tête de tirant et remise en place de bouchon pierre de nature identique


NOTES GÉNÉRALES

Le positionnement exact de l'élément de renfort structurel est à retrouver dans le carnet structure. Leur représentation sur les plans architecturaux est figurative.



Interventions - maçonnerie

☐ Après démoussage, restauration / remplacement des éléments sculptés

 Clouage du mur de refend sur toute la hauteur de la façade cf. carnet structure - travaux d'accompagnement par dépose / repose ponctuelle de PdT

NOTES GÉNÉRALES

108.55 NVP/NGF

Faitage

96.68 NVP/NGF
N3

91.70 NVP/NGF

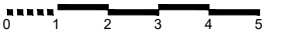
N2

85.16 NVP/NGF

N1

78.61 NVP/NGF

N0

restitution de
chevalement

Tour R. de Parme
T6

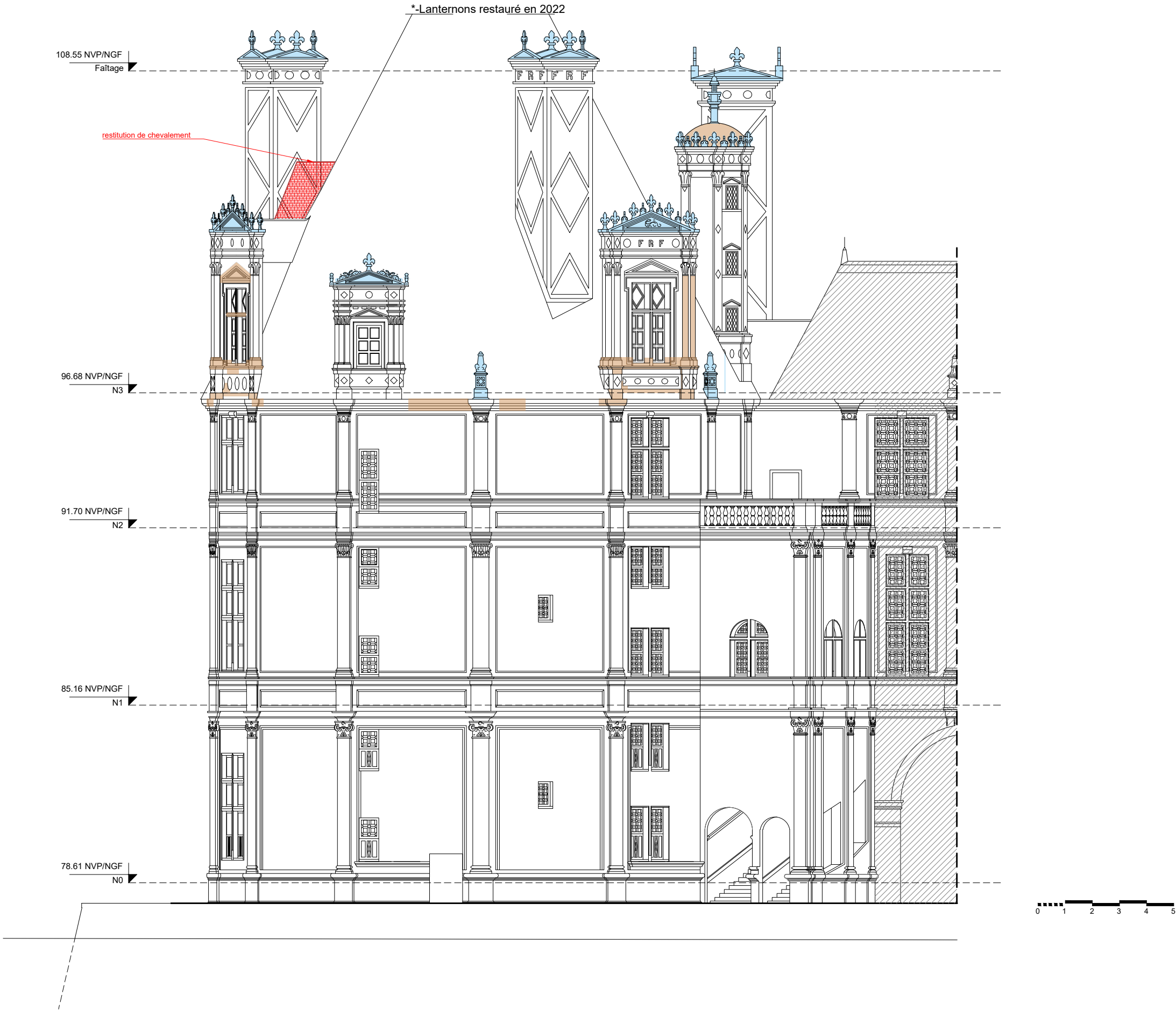
LÉGENDE INTERVENTIONS

Interventions - maçonnerie

- Après démoussage, restauration / remplacement des éléments sculptés
- Remplacement en recherche de pierre de taille, parement plat ou mouluré, y compris rejointement
- Clouage du mur de refend sur toute la hauteur de la façade cf. carnet structure - travaux d'accompagnement par dépose / repose ponctuelle de PdT
- Tirant existant à passiver - dépose de pierre pour accès à la tête de tirant et remise en place de bouchon pierre de nature identique


NOTES GÉNÉRALES


Le positionnement exact de l'élément de renfort structurel est à retrouver dans le carnet structure. Leur représentation sur les plans architecturaux est figurative.



Interventions - maçonnerie

- Clouage du mur de refend sur toute la hauteur de la façade cf. carnet structure - travaux d'accompagnement par dépose / repose ponctuelle de PdT

 Renforcement de la charpente par rajout d'entrait bas dans l'épaisseur du plancher, cf. carnet structure


 Renforcement du manteau de cheminée
 cf. carnet structure - travaux
 d'accompagnement par éventuel
 remplacement de PdT et réfection de
 joints à la chaux

Interventions - finitions de murs

② Dépose des lambris en restauration et conservation pour repose après achèvement des travaux de sol

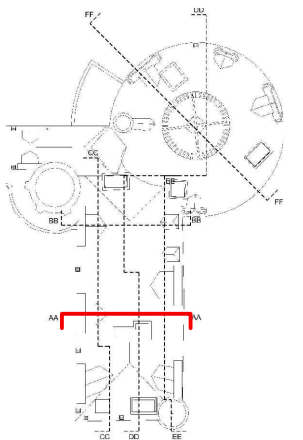
Interventions - planchers

Fourniture et pose de dalle LVL pour renforcement de plancher et obtention de degré CF nécessaire (90 minutes)

 Provision pour fourniture et pose de coupe-feu (90 minutes) par couche de plâtre de 4cm et plaque OSB

Assemblages de charpente à reprendre

Le positionnement exact de l'élément de renfort structurel est à retrouver dans le carnet structure. Leur représentation sur les plans architecturaux est figurative.



*-Lanternons restauré en 2022

LÉGENDE INTERVENTIONS

Interventions - maçonnerie

- Remplacement en recherche de pierre de taille, parement plat ou mouluré, y compris rejointement
- Clouage du mur de refend sur toute la hauteur de la façade cf. carnet structure - travaux d'accompagnement par dépose / repose ponctuelle de PdT
- Tirant existant à passiver - dépose de pierre pour accès à la tête de tirant et remise en place de bouchon pierre de nature identique
- Renforcement de la charpente par rajout d'entrait bas dans l'épaisseur du plancher, cf. carnet structure
- Renforcement de linthead de fenêtre, cf. carnet structure - travaux d'accompagnement par éventuel remplacement de PdT et réfection de joints à la chaux
- Renforcement du manteau de cheminée cf. carnet structure - travaux d'accompagnement par éventuel remplacement de PdT et réfection de joints à la chaux
- Remaillage des fissures structurelles et injection des fissures non structurelles

Interventions - finitions de murs

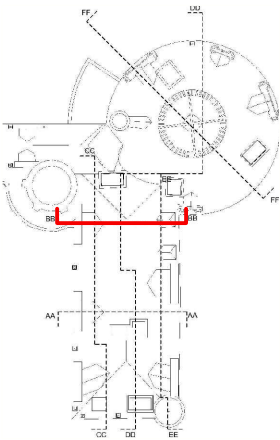
- Restauration de parement en pierre de taille par remplacement ponctuel en recherche des pierres dégradées, coulis à la chaux si le remplissage de moellons le nécessite, réfection des joints au mortier de chaux
- Dépose des lambris en restauration et conservation pour repose après achèvement des travaux de sol
 - Dépose des décors tapissés en conservation pour repose après achèvement des travaux de sol

Interventions - planchers

- Renforcement de poutre maitresse
- Fourniture et pose de dalle LVL pour renforcement de plancher et obtention de degré CF nécessaire (90 minutes)
- Fourniture et pose de coupe-feu (90 minutes) par couche de plâtre de 4cm et plaque OSB
- Provision pour fourniture et pose de coupe-feu (90 minutes) par couche de plâtre de 4cm et plaque OSB
- Zone pour travaux de consolidation des maçonneries en sous-cœuvre - profondeur de fouille de 3 m sur 1,5 m de large en passes alternées, cf. carnet structure
- Assemblages de charpente à reprendre

NOTES GÉNÉRALES

Le positionnement exact de l'élément de renfort structurel est à retrouver dans le carnet structure. Leur représentation sur les plans architecturaux est figurative.



LÉGENDE INTERVENTIONS
Interventions - maçonnerie

- Remplacement en recherche de pierre de taille, parement plat ou mouluré, y compris rejointement
- Clouage du mur de refend sur toute la hauteur de la façade cf. carnet structure - travaux d'accompagnement par dépose / repose ponctuelle de PdT
- Tirant existant a passiver - dépose de pierre pour accès à la tête de tirant et remise en place de bouchon pierre de nature identique
- Renforcement de la charpente par rajout d'entrait bas dans l'épaisseur du plancher, cf. carnet structure
- Renforcement de lintheau de fenêtre, cf. carnet structure - travaux d'accompagnement par éventuel remplacement de PdT et réfection de joints à la chaux
- Renforcement du manteau de cheminée cf. carnet structure - travaux d'accompagnement par éventuel remplacement de PdT et réfection de joints à la chaux
- Remaillage des fissures structurelles et injection des fissures non structurelles

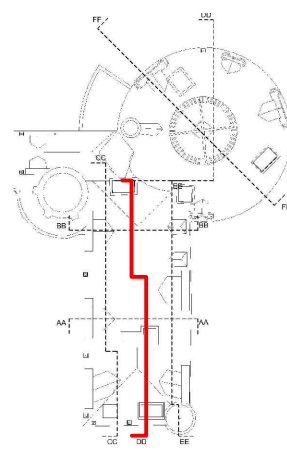
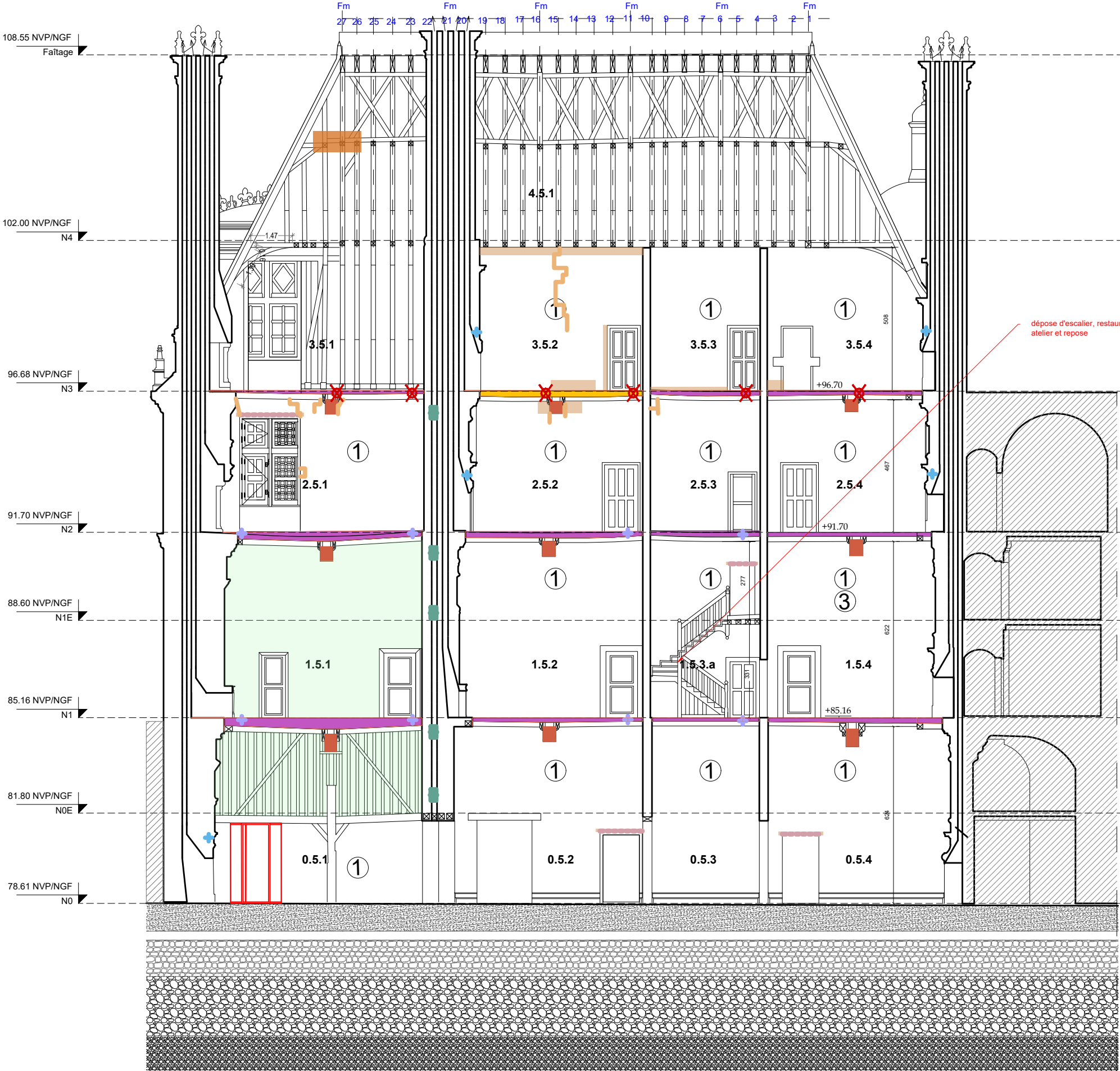
Interventions - finitions de murs

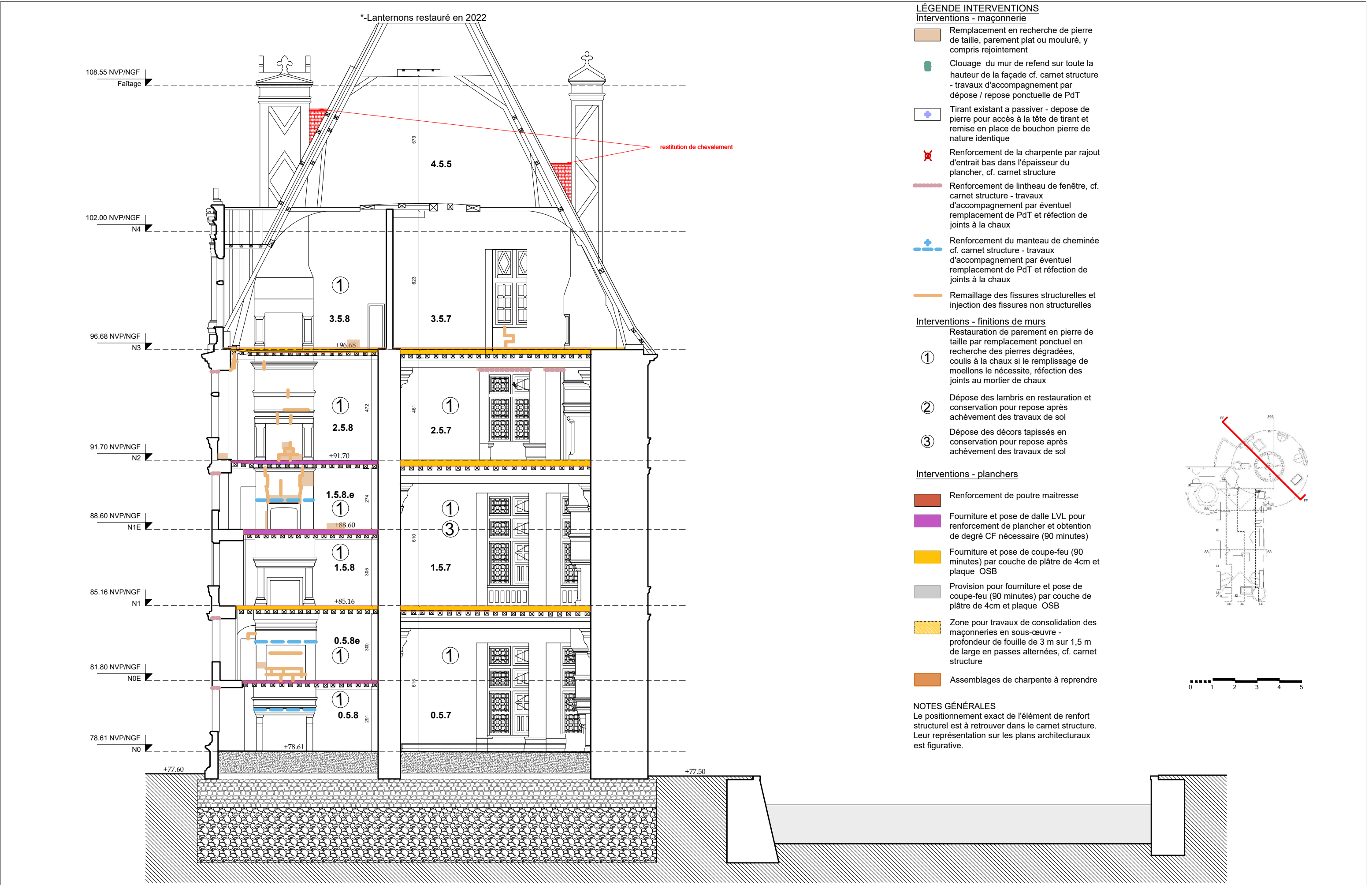
- Restauration de parement en pierre de taille par remplacement ponctuel en recherche des pierres dégradées, coulis à la chaux si le remplissage de moellons le nécessite, réfection des joints au mortier de chaux
- Dépose des lambris en restauration et conservation pour repose après achèvement des travaux de sol
- Dépose des décors tapissés en conservation pour repose après achèvement des travaux de sol

Interventions - planchers

- Renforcement de poutre maitresse
- Fourniture et pose de dalle LVL pour renforcement de plancher et obtention de degré CF nécessaire (90 minutes)
- Fourniture et pose de coupe-feu (90 minutes) par couche de plâtre de 4cm et plaque OSB
- Provision pour fourniture et pose de coupe-feu (90 minutes) par couche de plâtre de 4cm et plaque OSB
- Zone pour travaux de consolidation des maçonneries en sous-œuvre - profondeur de fouille de 3 m sur 1,5 m de large en passes alternées, cf. carnet structure
- Assemblages de charpente à reprendre

NOTES GÉNÉRALES
Le positionnement exact de l'élément de renfort structurel est à retrouver dans le carnet structure. Leur représentation sur les plans architecturaux est figurative.





LÉGENDE INTERVENTIONS

Interventions - maçonnerie

- Remplacement en recherche de pierre de taille, parement plat ou mouluré, y compris rejointement
- Clouage du mur de refend sur toute la hauteur de la façade cf. carnet structure - travaux d'accompagnement par dépose / repose ponctuelle de PdT
- Tirant existant à passiver - dépose de pierre pour accès à la tête de tirant et remise en place de bouchon pierre de nature identique
- Renforcement de la charpente par rajout d'entrait bas dans l'épaisseur du plancher, cf. carnet structure
- Renforcement de lintheau de fenêtre, cf. carnet structure - travaux d'accompagnement par éventuel remplacement de PdT et réfection de joints à la chaux
- Renforcement du manteau de cheminée cf. carnet structure - travaux d'accompagnement par éventuel remplacement de PdT et réfection de joints à la chaux
- Remaillage des fissures structurelles et injection des fissures non structurelles

Interventions - finitions de murs

- Restauration de parement en pierre de taille par remplacement ponctuel en recherche des pierres dégradées, coulis à la chaux si le remplissage de moellons le nécessite, réfection des joints au mortier de chaux
- Dépose des lambris en restauration et conservation pour repose après achèvement des travaux de sol
- Dépose des décors tapissés en conservation pour repose après achèvement des travaux de sol

Interventions - planchers

- Renforcement de poutre maitresse
- Fourniture et pose de dalle LVL pour renforcement de plancher et obtention de degré CF nécessaire (90 minutes)
- Fourniture et pose de coupe-feu (90 minutes) par couche de plâtre de 4cm et plaque OSB
- Provision pour fourniture et pose de coupe-feu (90 minutes) par couche de plâtre de 4cm et plaque OSB
- Zone pour travaux de consolidation des maçonneries en sous-œuvre - profondeur de fouille de 3 m sur 1,5 m de large en passes alternées, cf. carnet structure
- Assemblages de charpente à reprendre

NOTES GÉNÉRALES

Le positionnement exact de l'élément de renfort structurel est à retrouver dans le carnet structure. Leur représentation sur les plans architecturaux est figurative.

